

**FLOORCRETE**

# **FLOOR SEALER**

**TĂNG ĐỘ BÓNG BỀ MẶT HOÀN THIỆN**



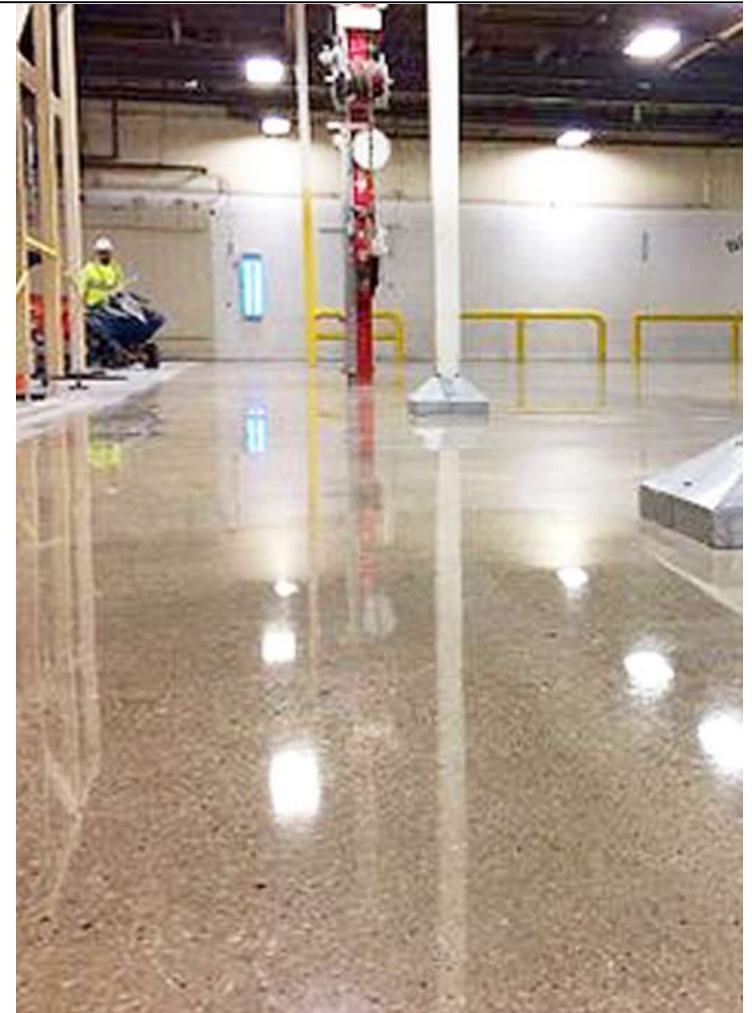
# MÔ TẢ SẢN PHẨM

---

- ❑ **FLOOR SEALER** là lớp màng bảo vệ có tính thẩm thấu và thoát khí cho sàn bê tông. Mang lại độ bóng và vẻ đẹp bền lâu cho sàn bê tông.
- ❑ Thành phần hạt siêu nhỏ Nano Silicat của **FLOOR SEALER** phản ứng với những thành phần xốp của bê tông tạo thành tinh thể xi măng cứng lấp đầy các lỗ rỗng đồng thời những thành phần hoạt tính khác góp phần gia cường bề mặt bê tông.
- ❑ **FLOOR SEALER** là hóa chất gốc nước, không độc hại, không gây nguy hiểm.
- ❑ **FLOOR SEALER** làm nổi bật màu sắc của đá tự nhiên và đá đúc khuôn, bê tông nhuộm màu hay bê tông trang trí.

# ƯU ĐIỂM CỦA FLOOR SEALER

- ❑ Tăng độ cứng và khả năng chống mài mòn, ngả màu của sàn bê tông.
- ❑ Mang lại vẻ đẹp sáng bóng lâu dài cho bề mặt, dễ lau chùi vệ sinh.
- ❑ Rất dễ thi công với tính năng thẩm thấu cao. Hình thành lớp màng bảo vệ thoát khí, không bong tróc như lớp epoxy.
- ❑ Dễ dàng bảo trì với sàn chịu mật độ tải lớn mà không cần lột bỏ lớp cũ.
- ❑ Dễ dàng vệ sinh vết bẩn từ lớp cao su.
- ❑ Làm nổi bật màu sắc của sàn bê tông



# PHẠM VI ÁP DỤNG



- ✓ Áp dụng cho bê tông trong nhà và ngoài trời.
- ✓ Nhà kho, xưởng, các bãi chứa và phân phối.
- ✓ Khu vực bãi đậu xe.
- ✓ Các mặt nền khu thương mại, trung tâm mua sắm, nhà hàng, shop...
- ✓ Các mặt nền trường học, viện nghiên cứu
- ✓ Gạch lát xi măng, lát vỉa hè, vỉa sửa chữa.
- ✓ Tất cả các bề mặt bê tông cũ, mới cần hoàn thiện

# THÔNG SỐ KỸ THUẬT

DẠNG VÀ MÀU SẮC	Dung dịch màu trắng sữa
THÀNH PHẦN HOẠT TÍNH	> 25%
TỶ TRỌNG	1.07
THỜI GIAN KHÔ	Từ 15 - 30 phút
HÀM LƯỢNG pH	~ 10 - 11
HÀM LƯỢNG V.O.C	< 01g/L
ĐIỂM KÍCH NỔ	N/A
NHIỆT ĐỘ ĐÓNG BĂNG	0°C
TỈ LỆ BAO PHỦ THÔNG THƯỜNG	30-40m <sup>2</sup> / lít sau khi pha tỉ lệ 1:1 với nước sạch, phụ thuộc vào tính hấp thụ của bề mặt
ĐỘ MÀI MÒN	Tăng 35% với bê tông Mác 250
ĐỘ CỨNG	Moh's 4-6 với bê tông mác 250
ĐỘ BÓNG	Tăng 4,5 GU - 86 GU với bề mặt đã xử lý hoàn thiện bằng FLOOR SEALER. (Phương pháp đo độ bóng với góc 85°)

## HƯỚNG DẪN THI CÔNG / CHỈ ĐỊNH

- ❑ **FLOOR SEALER** sẽ phát huy hiệu quả tối đa khi thi công nếu sàn đã được phủ lớp lót **FLOOR HARD**. Có thể phủ **FLOOR SEALER** sau đó khoảng 15 đến 30 phút. Xin tham khảo tài liệu kỹ thuật hóa chất **FLOOR HARD**.
- ❑ Bề mặt bê tông phải bảo đảm sạch và cứng, không bám dầu mỡ, bụi, tạp chất hoặc được phải làm sạch các lớp hóa chất bảo dưỡng, hay các tác nhân gây cản trở quá trình thẩm thấu của hóa chất.
- ❑ Tốt nhất nên dùng máy đánh sàn chuyên dụng với đĩa mài hay Pad phù hợp.
- ❑ Bề mặt cần đảm bảo khô ráo để **FLOOR SEALER** dễ thẩm thấu.



## HƯỚNG DẪN THI CÔNG & ĐÁNH BÓNG VỚI ĐĨA KIM CƯƠNG

---

**Lưu ý:** Phương pháp thi công chuẩn tiêu biểu và độ bóng theo thang của máy đo sẽ đạt kết quả tương ứng với các bước thi công áp dụng đĩa với kích cỡ hạt 50/100/200 dung mờ và làm phẳng tương đối bề mặt, hay đánh bóng lên đến 400/800/1600/3000 hoặc áp dụng thêm **FLOOR SEALER** và tùy thuộc vào yêu cầu điều kiện bề mặt thi công cũng như chủng loại thiết bị và chất liệu sử dụng.

- ❑ Khuấy nhẹ trước khi dùng. Không nên khuấy quá mạnh làm dung dịch nổi bọt mất tính đồng nhất.
- ❑ Sử dụng bình phun áp lực thấp để phun đồng đều khắp bề mặt cần xử lý, sau đó dùng khăn micro fiber ẩm trải đều một lớp mỏng hóa chất ra sàn.
- ❑ Xịt đều hóa chất **FLOOR SEALER** đã pha nước theo tỷ lệ với định lượng 60 -80m<sup>2</sup> / lít / lớp tùy vào độ đồng nhất của bề mặt. Không nên đi lại sau khi thi công, phủ đều sau đó di chuyển qua khu vực khác để tận dụng thời gian đợi hóa chất ráo mặt.
- ❑ Bề mặt cần đảm bảo khô ráo để hóa chất dễ thẩm thấu, phủ ít nhất 2 lớp. Thời gian đợi hóa chất khô giữa 2 lần phủ hay trước khi sử dụng ít nhất từ 15-30 phút. Lớp thứ 2 sẽ giúp cải thiện đáng kể độ bóng và khả năng chống ngả màu của bề mặt. Sử dụng máy và pad đánh bóng chuyên dụng tốc độ cao để đẩy nhanh quá trình phản ứng và tăng độ sáng bóng cho sàn.

## HƯỚNG DẪN THI CÔNG & ĐÁNH BÓNG VỚI ĐĨA KIM CƯƠNG

- ❑ Kết cấu và độ thấm thấu của bề mặt sẽ quyết định tỷ lệ sử dụng. Mặt bê tông xốp có thể sẽ cần lượng hóa chất nhiều hơn bình thường. Sàn có thể đi lại sau 30 phút.
- ❑ Hạn chế lưu thông nhiều trong vòng 24h kể từ khi thi công. Tránh tiếp xúc với nước trong 24h đầu.
- ❑ Không để hóa chất bị đông.
- ❑ Không làm đổ nước lên sàn hay vệ sinh sàn trong vòng 7 ngày sau khi phủ hóa chất. Không đi lại khi bề mặt còn ướt.
- ❑ Bảo vệ khu vực lân cận khi thi công. Lau sạch ngay chỗ bị đọng bằng vải ướt và xà phòng.
- ❑ Luôn làm thử trong phạm vi nhỏ trước khi thi công để ước tính định mức sử dụng, đặc điểm vật liệu của bề mặt và mong muốn sau khi dùng





## SỨC KHỎE & AN TOÀN KHI SỬ DỤNG

- Tránh xa tầm tay trẻ em.
- Mang kính bảo hộ và găng tay khi thi công.
- Tránh tiếp xúc mắt. Khi bị bắn vào mắt, rửa sạch ngay bằng nước và đến trung tâm y tế gần nhất để kiểm tra.
- Rửa sạch khi bị rơi vào da. Không được uống. Nếu uống phải gắng không nôn mà uống nhiều nước và gọi ngay bác sĩ.
- Dù không độc hại và thân thiện môi trường nhưng có tính kiềm nên có thể gây kích ứng cho da và mắt.
- Bề mặt mới phủ hóa chất có thể trơn trượt.
- Công tác xử lý hóa chất thừa phải tuân thủ theo quy định của địa phương.

## VỆ SINH TRONG THI CÔNG

---

- Lau chùi với nước sạch các công cụ, thiết bị tiếp xúc ngay sau khi sử dụng hoặc sử dụng quá định mức. Các thành phần vật liệu khô dư thừa sau thi công và quá trình vệ sinh không có tính độc hại, ăn mòn.
- Bảo vệ các vật liệu kính, kim loại, gỗ, sơn hay gạch xây trang trí, tránh sự tiếp xúc của vật liệu.
- Dùng hết lượng hóa chất đã lấy ra, nếu còn thừa phải lau khô hay đổ bỏ đúng nơi quy định, đặc biệt không đổ hóa chất xuống cống thoát nước.

## ĐÓNG GÓI VÀ LƯU KHO

---

- Đóng thành thùng 20kg
- Thời hạn sử dụng: 1 năm trong thùng kín còn nguyên seal bao bì.
- Bảo quản: cất giữ ở nơi khô ráo và thoáng mát.



## ***TĂNG ĐỘ BÓNG BỀ MẶT HOÀN THIỆN***



**FLOORCRETE**

**FLOORCRETE**

*Thank You!*